

### 当院をご利用される皆さまへ、 新型コロナウイルス感染症に関するお知らせ

引き続き、多大なご迷惑をおかけしますが、何卒ご理解ご協力のほどよろしくお願いいたします。各お知らせの詳細は、右のQRコードよりご確認ください。

ご来院される前に、下記QRコードから詳細をご確認ください。

発熱症状で  
受診される方へ



面会制限、  
夜間施設について



### 笠松本まつりに参加しました

笠松町主催の2024年笠松春まつり内の「笠松本まつり」に、当院のスタッフ32人が参加しました。4月14日(日)に開催された笠松本まつりでは、2基の地域みこしを担ぎ、八幡神社・産霊神社を中心に町内を練り歩きました。当日は天気にも恵まれ、地域の方々と一緒になって盛り上げることができました。



### 第3回医学と柔道を学ぶ会を開催しました

4月14日(日)、笠松中央交流センターにて「第3回医学と柔道を学ぶ会(スポーツに関係する医療を学ぶ会)」を開催しました。フランスのボルドー大学元教授であるミッシェル・ブルース氏を講師にお招きし、フランス柔道の発展について講演いただきました。講演終了後は、講師のブルース氏と名古屋大学柔道部OBの方と当院柔道部による合同練習会を行いました。



※QRコードは(株)デンソーウェーブの登録商標です。

#### 理念

私たちは、地域中核の社会医療法人として地域住民の皆様に、安全で質の高い医療・福祉を効率的かつ継続的に提供する。

#### 基本方針

- ・私たちは、医療における安全を重視し、患者様中心の根拠に基づいた医療・福祉サービスを提供します。
- ・私たちは、患者様や利用者様のプライバシーを守り、権利を尊重します。
- ・私たちは、経営の安定と組織の活性化を図り、職員の働きがいと生活が安定し向上するよう努力します。

〒501-6062 岐阜県羽島郡笠松町田代185-1  
TEL:058-388-0111(代)  
FAX:058-388-4711  
<https://www.matsunami-hsp.or.jp>



#### 友だち登録をお願いします!

- 追加方法① ID検索 「友だち追加」から「@120mg」で検索してください。
- 追加方法② QRコード 「友だち追加」から上記のQRコードを読み込んでください。

# Matsunami



## 4月1日より新しい医師が入職しました



早期認知症センター長 兼 脳神経内科部長

### 保住 功 (ほずみ いさお)

(1981年 新潟大学 卒業)

#### 【専門分野】

▶認知症 ▶老年医学 ▶脳神経内科

#### 【所属学会】

・日本認知症学会

#### 【資格】

- ・日本内科学会:認定内科医、総合内科専門医
- ・日本神経学会:神経内科専門医、指導医
- ・日本老年医学会:老年病専門医、指導医
- ・日本老年精神医学会:老年精神専門医、指導医
- ・日本頭痛学会:頭痛専門医、指導医
- ・臨床遺伝専門医制度委員会:臨床遺伝専門医、指導医
- ・米国神経学会:Senior Member
- ・日本脳サプリメント学会:理事
- ・日本毒性学会:生体金属部会顧問
- ・日本神経治療学会:功労会員
- ・日本脳神経病理学会:東海北陸地方会顧問



FMDセンター長

### 岡垣 篤彦 (おかがき あつひこ)

(1983年 京都大学 卒業)

#### 【専門分野】

▶病院情報システム構築 ▶病院情報の分析  
▶災害情報の分析

#### 【資格】

・日本産科婦人科学会:産婦人科専門医

#### 【所属学会】

- ・日本医療情報学会
- ・ITヘルスケア学会
- ・日本災害情報学会
- ・日本災害医学会
- ・日本産科婦人科学会
- ・日本産産期・新生児医学会
- ・日本ユーザーメード医療IT研究会



救急科 副部長

### 山田 法顕 (やまだ のりあき)

(2005年 藤田医科大学 卒業)

#### 【専門分野】

▶救急 ▶集中治療 ▶病院前救護

#### 【資格】

- ・日本救急医学会:救急専門医、指導医、ICLSインストラクター・コースディレクター
- ・日本集中治療医学会:集中治療専門医
- ・日本高気圧潜水医学会:高気圧医学専門医
- ・日本航空医療学会:認定指導者
- ・日本救急医学会:日本神経救急学会:ISLSコースコーディネーター・ファシリテーター
- ・American Heart Association:ACLSリードインストラクター

#### 【所属学会】

・日本救急医学会 ・日本集中治療医学会 ・日本臨床救急医学会



胆膵内科 副部長

### 奥野 充 (おくの みつる)

(2009年 愛知医科大学 卒業)

#### 【専門分野】

▶胆膵疾患

#### 【資格】

- ・日本内科学会:認定内科医、総合内科専門医、指導医
- ・日本消化器病学会:消化器病専門医、指導医、東海支部評議員、総会学術評議員
- ・日本内視鏡学会:消化器内視鏡専門医、指導医、東海支部評議員、総会学術評議員
- ・日本肝臓学会:肝臓専門医
- ・日本膵臓学会:膵臓指導医
- ・日本超音波医学会:超音波専門医
- ・日本胆道学会:胆道指導医
- ・日本がん治療認定医機構:がん治療認定医

#### 【所属学会】

・日本内科学会 ・日本消化器病学会 ・日本内視鏡学会 ・日本肝臓学会 ・日本膵臓学会 ・日本胆道学会 ・日本超音波医学会 ・日本がん治療認定医機構

## 2024年度 新任ドクターご紹介



**産婦人科 医員**  
**安部 茂**  
(あべしげる)  
(2008年 秋田大学 卒業)  
【専門分野】  
▶産婦人科一般

【資格】  
・日本内科学会：認定内科医、総合内科専門医  
・日本医師会：産業医

【所属学会】  
・日本内科学会 ・日本産科婦人科学会



**内科 医員**  
**置村 杏奈**  
(おきむら あんな)  
(2010年 金沢大学 卒業)  
【専門分野】  
▶内科一般

【資格】  
・日本医師会：産業医

【所属学会】  
・日本内科学会  
・日本精神神経学会  
・日本児童青年精神医学会



**泌尿器科 医員**  
**熊田 直孝**  
(くまだ なおたか)  
(2017年 大分大学 卒業)  
【専門分野】  
▶泌尿器科一般

【資格】  
・日本泌尿器科学会：泌尿器科専門医  
・da Vinci certificate (Console Surgeon)

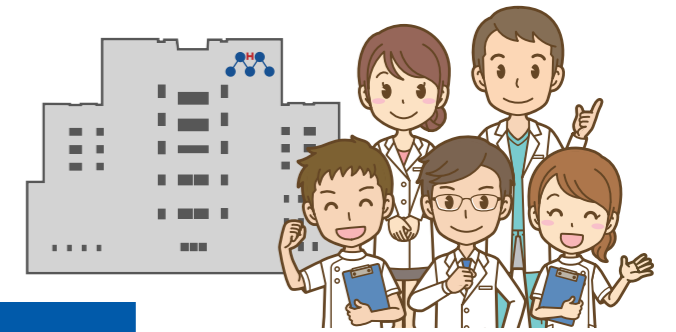
【所属学会】  
・日本泌尿器科学会 ・日本内視鏡外科学会  
・日本泌尿器内視鏡・ロボティクス学会



**内科 医員**  
**河合 美由花**  
(かわい みゆか)  
(2013年 岩手医科大学 卒業)  
【専門分野】  
▶糖尿病

【資格】  
・日本内科学会：認定内科医  
・日本糖尿病学会：糖尿病専門医

【所属学会】  
・日本内科学会 ・日本糖尿病学会  
・日本糖尿病合併症学会



## 2024年 入職研修医のご紹介

当院は、国によって定められた臨床研修指定病院です。将来の医療を担う医師教育を行うために、当院では指導者のもと医師免許を取得した1年目・2年目の医師(研修医)が診療を行っております。ご理解ご協力をお願いいたします。



- 1 阿部 大喜 (あべ だいき)
- 2 石川 寛 (いしかわ ひろし)
- 3 稲森 彬 (いなもり あきら)
- 4 大橋 瑞貴 (おおはし みずき)
- 5 倉内 稜祐 (くらうち りょうすけ)
- 6 高野 真彦 (たかの まさひこ)
- 7 古川 嘉木 (ふるかわ よしき)
- 8 家田 萌奈美 (いえだ もなみ)
- 9 熊崎 佑希 (くまざき ゆうき)
- 10 栗澤 晶妃 (くりさわ あい)
- 11 小山リゼッタダイアナ優 (こやま りぜった だいなあゆ)
- 12 横井 友香 (よこい ゆか)



**麻酔科 医員**  
**猿渡 凌**  
(さるわたり りょう)  
(2017年 自治医科大学 卒業)  
【専門分野】  
▶麻酔全般

【所属学会】  
・日本麻酔科学会



**内科 医員**  
**児玉 一貴**  
(こだま かずき)  
(2017年 自治医科大学 卒業)  
【専門分野】  
▶内科一般

【所属学会】  
・日本内科学会



**整形外科 医員**  
**堀 裕貴**  
(ほり ゆうき)  
(2017年 岐阜大学 卒業)  
【専門分野】  
▶整形外科一般 ▶外傷

【資格】  
・日本整形外科学会：整形外科専門医

【所属学会】  
・日本整形外科学会  
・中部日本整形外科学会



**心血管外科 医員**  
**森 旭弘**  
(もり あきひろ)  
(2019年 岐阜大学 卒業)  
【専門分野】  
▶心血管外科一般

【所属学会】  
・日本外科学会  
・日本心臓血管外科学会  
・日本血管外科学会  
・日本循環器学会  
・日本胸部外科学会  
・日本臨床外科学会



**病理診断科 医員**  
**三鴨 拓也**  
(みかも たくや)  
(2019年 岐阜大学 卒業)  
【専門分野】  
▶人体病理

【所属学会】  
・日本病理学会  
・日本臨床細胞学会



**整形外科 医員**  
**沈 元**  
(しむ りおん)  
(2019年 岐阜大学 卒業)  
【専門分野】  
▶整形外科一般

【所属学会】  
・日本整形外科学会  
・日本人工関節学会  
・中部日本整形外科学会



**産婦人科 医員**  
**二村 汐美**  
(ふたむら しずみ)  
(2020年 岐阜大学 卒業)  
【専門分野】  
▶産婦人科一般

【所属学会】  
・日本産科婦人科学会  
・東海産科婦人科学会



**形成外科 医員**  
**藤原 美希**  
(ふじはら みき)  
(2021年 広島大学 卒業)  
【専門分野】  
▶形成外科一般

【所属学会】  
・日本形成外科学会  
・日本フットケア・足病医学会



**眼科 医員**  
**中島 温代**  
(なかしま あつよし)  
(2021年 岐阜大学 卒業)  
【専門分野】  
▶眼科一般

【所属学会】  
・日本眼科学会



**麻酔科 医員**  
**岸本 衛**  
(きしもと まもる)  
(2022年 筑波大学 卒業)  
【専門分野】  
▶麻酔全般



**内科 医員**  
**宇野 大樹**  
(うの たいき)  
(2022年 山形大学 卒業)  
【専門分野】  
▶内科一般

【所属学会】  
・日本内科学会



**内科 医員**  
**杉山 諒**  
(すぎやま りょう)  
(2022年 富山大学 卒業)  
【専門分野】  
▶内科一般

【所属学会】  
・日本内科学会

## 入社式を行いました

2024年4月1日に「社会医療法人蘇西厚生会2024年度入社式」が行われました。総勢108名の新しい職員が入職しました。入社式では松波英寿理事長による訓話があり、歓迎の言葉を送りました。新入職員は緊張した面持ちで話を聞いていましたが、その後の懇親会では食事をしながら、互いに交流を深め、緊張を和らげていました。まだ至らない点も多いかと思いますが、職員一同協力し、精進してまいります。よろしくお願いいたします。



## 新入職あいさつ 診療放射線技師 後藤 竜ノ介

私は、中学生のとき祖母ががんを患った際に医療分野に興味を持ち、多くの診療の土台となる放射線検査に憧れを抱きました。様々な診療科を網羅している松波総合病院で、地域の方々の健康に携わりたいという思いを抱き、入職しました。

どのような患者さんにも最善の検査を実施できるように、常に学び続ける姿勢で挑み、患者さんやご家族の方に信頼していただけるような診療を、他職種の方々と一体となって全身全霊で励んでいきたいと思っております。



今後とも職員一同協力し、質の高い医療・福祉を提供してまいります。  
どうぞよろしくお願いいたします。